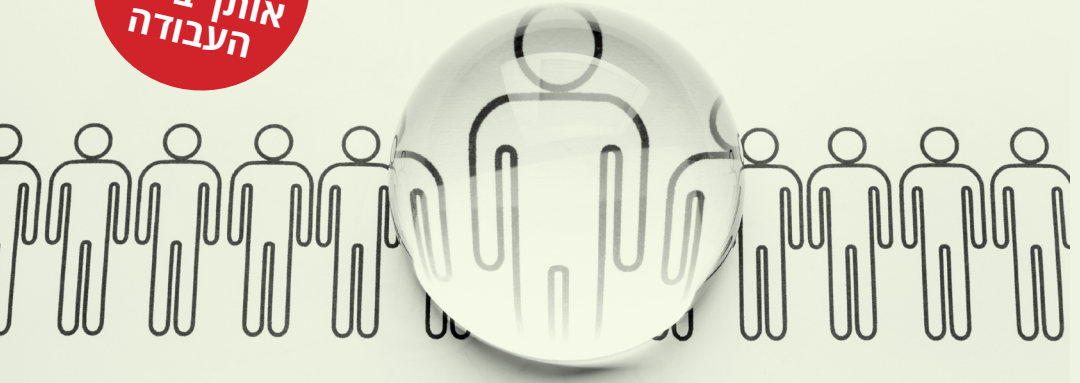




המסלול  
שישלב  
אותך בשוק  
העבודה



מעוניינים להיות שותפים להנהגת החברה הישראלית?

בואו ללמוד במסלול

## מנהיגות ומשאבי אנוש

תואר ראשון דו־חוגי בלימודי עבודה, סוציולוגיה ואנתרופולוגיה  
החל משנת הלימודים תשע"ח

### במסלול תרכשו

- כלים להתמודדות עם בעיות מרכזיות המעסיקות את החברה הישראלית
- הכנה לתפקידי ניהול ומנהיגות במגזר החברתי-ציבורי
- כלים לחשיבה ביקורתית וניתוח תהליכים
- הכשרה מעשית

### קורסים במסלול

המסלול מבוסס על קורסי חובה וליבה הזוהים לאלה שנלמדים בחוג ללימודי עבודה ובחוג לסוציולוגיה ואנתרופולוגיה.

בנוסף לקורסים הללו התלמידים ילמדו קורסים ייעודיים למסלול ב: מנהיגות, משאבי אנוש, תקשורת, מדיניות ציבורית ופרקטיקום במקומות עבודה.

### תנאי הקבלה למסלול

ציין התאמה 520

### אודות המסלול

המסלול מבקש להקנות ידע, כלים ומיומנויות לסטודנטים אשר מתעניינים בחברה הישראלית ורוצים להיות שותפים בהנהגתה.

המיקוד יהיה על לימודי עבודה, סוציולוגיה ואנתרופולוגיה, תוך הדגשת נושאים של מנהיגות ומשאבי אנוש.

המסלול יכשיר את התלמידים לתפקידי ניהול ומנהיגות במגזר החברתי-ציבורי, תוך פיתוח כושר אנליטי, יכולת חקירה ביקורתית וכלים להתמודדות עם בעיות עומק מרכזיות המעסיקות את חוקרי החברה בעידן הנוכחי.