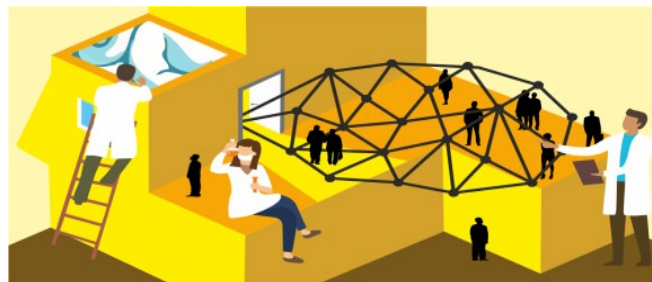


ברוכים הבאים לבית הספר למדעי הפסיכולוגיה

פרופ' שגב ברק, ראש בית הספר
פרופ' גלית יובל, יועצת תואר ראשון
שרון און, מזכירת תלמידים

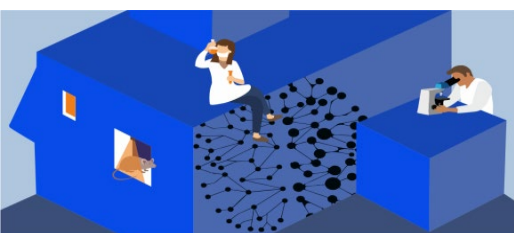
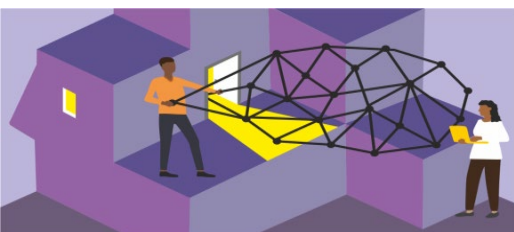


מי אנחנו?

- 28 חברי סגל אקדמי בכיר שחוקרים מגוון רחב של נושאים שקשורים בהתנהגות אנושית
 - ביולוגי (מוח), חברתי, קוגניטיבי, קליני
 - חברי הסגל הם המרצים של קורסי התואר הראשון
- 12 חברי סגל מנהלי
 - מזכירת תואר ראשון – שרון און
 - סטודנטים:
 - כ-1000 תלמידי תואר ראשון
 - רובם דו חוגי עם מגוון החוגים השונים בקמפוס כולל בית הספר למדעי המוח
 - כ-90 תלמידי תואר שני ו-70 תלמידי דוקטורט



מה תלמדו בבית הספר שלנו (בשנה א)?



- קורסי מבוא כללים
- מבוא למדעי הפסיכולוגיה
- תחומי המחקר השונים של מדעי הפסיכולוגיה
 - פסיכולוגיה פיזיולוגית
 - תורות האישיות
 - פסיכולוגיה התפתחותית
 - פסיכולוגיה קוגניטיבית (בשנה ב')
 - פסיכולוגיה חברתית (בשנה ב' וג')
 - פסיכופתולוגיה (בשנה ג')



מה תלמדו בבית הספר שלנו (בשנה א)?

- קורסי שיטות וניתוח נתונים
- סטטיסטיקה לפסיכולוגיים א' וב'
- שיטות מחקר
- ניתוח שונות (עוד סטטיסטיקה)
- פסיכולוגיה ניסויית
- סמינר אמפירי/סדנת מחקר – התנסות במחקר
- קורסי בחירה
 - רובם דורשים קורסי מבוא לכן החל משנה ב'
- משנת תשפ"ב חובה 2 קורסים באנגלית (בלי קשר לפטור בשפה האנגלית)
 - קורס חובה באנגלית - פסיכולוגיה חברתית (שנה ב)
 - קורס בחירה באנגלית – בפסיכולוגיה או בחוג השני או בחטיבה

משך הלימודים לתואר ראשון

- תואר ראשון: שלוש שנים (חוג לאחר תואר שנתיים)
- יש לבקש אישור אם יש צורך בהארכה לשנה נוספת
- כל שנה – שני סמסטרים
- כל סמסטר – 13 שבועות
- תקופת בחינות – כ 6 שבועות
- שני מועדי בחינות לכל קורס

כמה שעות לומדים לתואר בפסיכולוגיה?

- 2 ש"ס = שיעור של שעה וחצי בשבוע במהלך סמסטר
- דו חוגי – 58-60 ש"ס בפסיכולוגיה
 - 44 ש"ס חובה
 - 14-16 ש"ס בחירה בפסיכולוגיה/קורסים בעלי זיקה לפסיכולוגיה מחוגים אחרים (קיימת רשימה ארוכה בידיעון)
 - *שעות בתוכנית הלימודים השנייה*
 - *קורסי "כלים שלובים" (אלא אם לומדים דו-חוגי "מזרח-מערב") – בידינג בנפרד*
- חד חוגי (מורחב) – 80 ש"ס בפסיכולוגיה
 - 50 ש"ס חובה + 30 ש"ס בחירה (מתוכם עד 20 ש"ס קורסי בחירה מבחוץ)
 - *2 חטיבות – 16 ש"ס כל אחת או חטיבה אחת מורחבת 32 ש"ס*
 - *קורסי "כלים שלובים" – בידינג בנפרד*

בידינג

- מערכת הרשמה לקורסים בשיטת מכרז – בהתאם להעדפות שלכם
- [סרטון](#) שמסביר על בידינג
- יש לקרוא בקפידה את הידיעון אשר מופיע באתר ביה"ס
- לשים לב, לדרישות הקדם, ללוח הבחינות של סמסטר א' ו-ב' ולהכין את רשימת הקורסים לרישום.
- מומלץ להוציא פלט מודפס של הרישום לקורסים בסיום כל מקצה ולהשוות עם הרישום של תוצאות הבידינג כפי שמופיע במערכת המידע האישי של התלמיד.
- חובה לבדוק את מערכת השעות ולוודא כי הרישום תואם למה ביקשתם להירשם אליו ואין קורסים עודפים.

בידינג

• יש שני מקצים:

• מקצה ראשון: 8/9-16/9

• מקצה שני: 25/9-22/9

• אם לא הצלחתם להירשם בסבב הראשון תנסו שוב

בשני

• הבידינג בשנה א' הוא בעיקר על:

• שעות התרגולים בסטטיסטיקה

• מעט קורסי בחירה שברובם יש מקום

שנה א – קורסי חובה

• סמסטר א

- 0 נקודות (אבל חובה לסמן)
 - מינימום 5 נקודות
 - מינימום 5 נקודות ולסדר
- עדיפות אם יש יותר מאפשרות אחת

○ מבוא למדעי הפסיכולוגיה

○ שעות ניסוי

○ פסיכולוגיה פיזיולוגית א'

• סמינר מדעי המוח (לתלמידי מדעי המוח)

○ סטטיסטיקה א'

• שיעור (אופציה אחת בלבד)

• תרגול (בחירה מתוך מספר אפשרויות)



שנה א – קורסי חובה

- סמסטר ב
 - פסיכולוגיה פיזיולוגית ב'
 - מבוא לתורת האישיות
 - מבוא לפסיכולוגיה התפתחותית
 - סטטיסטיקה ב'
 - שיעור (אופציה אחת בלבד)
 - תרגול (בחירה מתוך מספר אפשרויות)
- 0 נקודות (אבל חובה לסמן)
- מינימום 5 נקודות
- מינימום 5 נקודות ולסדר
- עדיפות אם יש יותר מאפשרות אחת

שנה א – קורסי בחירה

קורסי הבחירה שניתן לקחת בשנה א'

0 נקודות

מינימום 5 נקודות

מינימום 5 נקודות ולסדר עדיפות

- פסיכולוגיה של המוסר
- קורסי בחירה מחוץ לפסיכולוגיה

אל מי אפשר לפנות בבית הספר?

- מזכירות בית הספר – דרך מערכת הפניות

[מערכת פניות כניסה\(formtitan.com\)](http://formtitan.com)

- bapsy@tauex.tau.ac.il

- שרון און 03-6408839

- מייל/ טלפון לשאלות אישיות

- נציגת תלמידי תואר ראשון באגודת הסטודנטים:

- דניאל זילבר

- יועצת התואר הראשון:

- פרופ' גלית יובל (דרך המזכירות bapsy@tauex.tau.ac.il)



שירותי ייעוץ לסטודנטים. יות בפקולטה למדעי החברה

השירות ניתן על ידי יועצת הפקולטה, שרון קופרמן, מטעם דקאנט הסטודנטים. יות

- **ייעוץ פרטני**, ללא עלות, במגוון תחומים לימודיים ואישיים
- **הנגשה של שירותי הדקאנט** וחיבור לגורמים רלוונטיים
- **הפנייה וליווי** מול גורמי מנהל בפקולטה
- **מפגשים קבוצתיים** להתמודדות עם עומס לימודי ולחץ נלווה, ולהעלאת המסוגלות העצמית

בתאום מראש דרך [מערכת הפניות](#) ← שירותי ייעוץ בפקולטות ← פניה ליועץ. ת. חינוכי. ת.
פקולטית

מוזמנים/ות לפנות בכל עת! בהצלחה רבה!

אתר הייעוץ: <https://social-sciences.tau.ac.il/students/consultation>